

Per tutti i dettagli  
[saninveneto.it](http://saninveneto.it)



### Chi ne ha diritto?

Viene riconosciuto non autosufficiente l'iscritto che, a causa di malattia o infortunio, si trovi ad aver bisogno di assistenza da parte di una terza persona nello svolgimento di almeno 3 dei 6 atti elementari della vita quotidiana:

- fare il bagno o la doccia;
- vestirsi;
- nutrirsi;
- adempiere alla propria igiene personale;
- essere continente;
- spostarsi in modo autonomo.

Lo stato di non autosufficienza viene anche riconosciuto al sopravvenire di una patologia nervosa o mentale (ad esempio malattie di Parkinson o di Alzheimer) che abbia causato la perdita significativa delle capacità mentali e preveda l'assistenza di una terza persona.

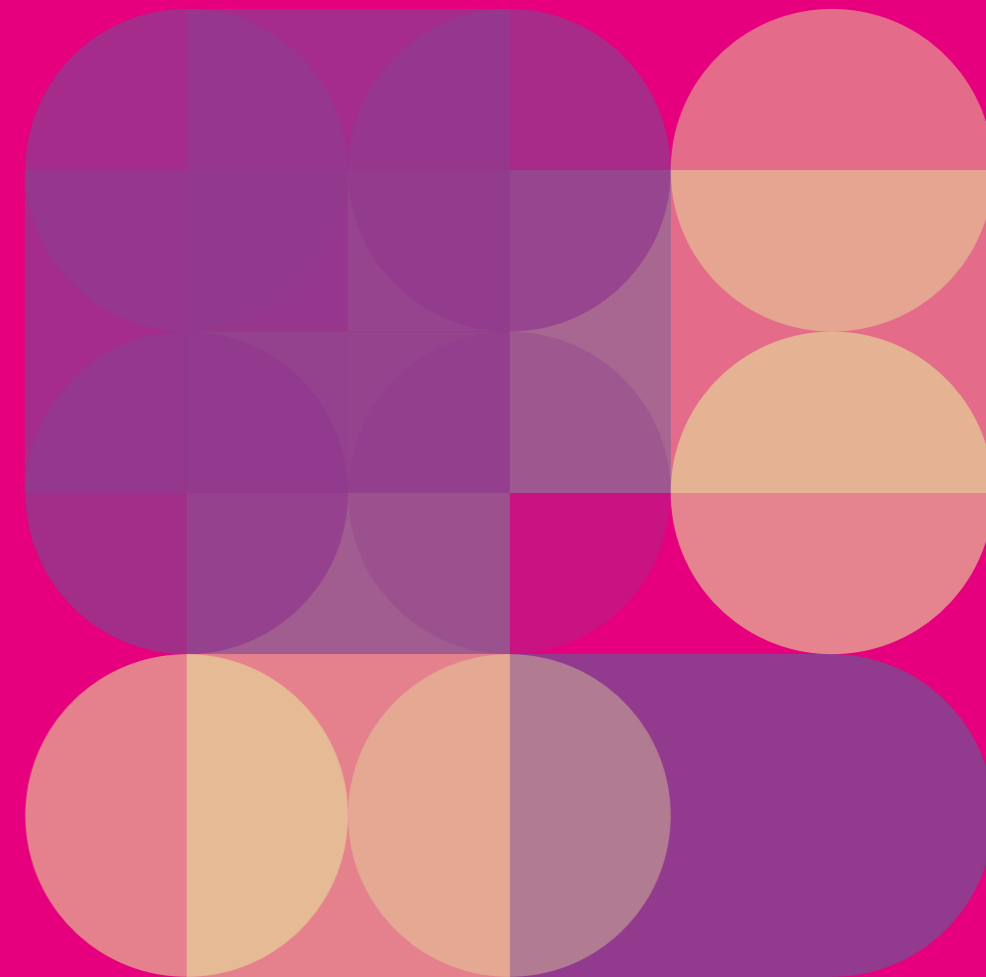


### Come si accede alle prestazioni?

L'iscritto oppure un suo delegato, non appena siano maturate le condizioni di non autosufficienza, dovrà inoltrare al Fondo la richiesta tramite l'area riservata o tramite uno degli oltre 210 sportelli gratuiti della rete Sani.In.Veneto. La documentazione richiesta è scaricabile dal nostro sito web.

# PROGETTO VITA

Un aiuto per la non autosufficienza



## LTC (Long Term Care) protegge dagli alti costi di una sopravvenuta non autosufficienza.



### Che cos'è Progetto Vita?

È la copertura, riservata a tutti gli iscritti al Fondo, che aiuta a proteggersi dagli alti costi di una sopravvenuta non autosufficienza, a preservare la qualità della vita accedendo a cure professionali, a restare autonomi senza gravare sui propri affetti.



### In cosa consiste?

Gli iscritti sopra i 16 anni di età che dovessero diventare non autosufficienti, avranno accesso a:

- una tantum iniziale di 10.500,00 Euro per far fronte alle prime spese importanti;
- una rendita integrativa mensile di 1.050,00 Euro, che può aggiungersi a qualsiasi altra forma di assistenza privata o pubblica e non è soggetta a tassazione;
- i servizi di Imacare, dedicati sia a persone non autosufficienti o fragili, che ai loro familiari che operano come *care givers*:

1. Consulenza medica telefonica o videoconsulto.
2. Consegna farmaci a casa.
3. Consegna spesa a casa.
4. Servizi di tutoraggio per affrontare la non autosufficienza rispetto ai bisogni individuali, con un esperto che può illustrare tutti i servizi pubblici e privati disponibili sul territorio, quali sono le pratiche da preparare e come farlo, come trovare assistenti familiari o strutture residenziali, come adeguare gli ambienti domestici, come trasformare la rendita mensile in servizi sociosanitari e assistenziali.
5. Scontistica sui prodotti per l'assorbenza Tena.



Iscriviti presso uno degli sportelli Sani.In.Veneto o direttamente sul sito web: [www.saninveneto.it](http://www.saninveneto.it)



Per maggiori informazioni, contatta la Segreteria del Fondo: **+39 041.2584960**  
[segreteria@saninveneto.it](mailto:segreteria@saninveneto.it)



È una tutela di Sani.In.Veneto, il Fondo di assistenza sanitaria integrativa regionale per i lavoratori delle imprese artigiane del Veneto. *Sani.In.Veneto nasce nel 2013, dall'accordo bilaterale tra Confartigianato Imprese, CNA, Casartigiani, CGIL, CISL e UIL, del Veneto.*